

Altmann GPS Live Tracking System

Sie wollen schnell und einfach wissen,
wo sich Ihre Maschinen aktuell befinden oder
welche Flächen bewirtschaftet wurden?



Dann haben wir genau das Richtige für Sie!

Unser GSM-GPS-Tracker PT-01b

*Kinderleicht ohne Verkabelung zu installieren,
vorkonfiguriert und auf Ihre Bedürfnisse
abgestimmt!*

*Einschalten, auf die Maschine montieren und los
legen, Ihre Daten sind innerhalb kürzester Zeit
online verfügbar und werden gespeichert.*

Leistungsdaten des GPS Trackers

- Akkulaufzeit, je nach Nutzung 1-6 Monate
- GPS Genauigkeit < 3 Meter
- Spritzwasserfest nach IP67 Standard
- Befestigungsmöglichkeit durch starke Magnete an der Unterseite des Geräts
- Alarmschalter bei Entfernung des GPS Gerätes
- Funktioniert österreichweit in Gebieten mit Mobilfunkempfang (weitere Optionen für EU und EU Ausland sind verfügbar)

Vorteile:

- Positionsbestimmung und Datenaufzeichnung mehrerer Geräte in Echtzeit
- einfach an einer Maschine zu installieren, werkzeuglos und ohne Verkabelung
- überbetrieblicher Einsatz möglich
- Akku Laufzeit bis zu 6 Monate
- Email, dass der Akku in den nächsten Tagen geladen werden muss
- besonders sensibler Empfangschip
- möglich im inneren eines Rahmenrohres geschützt zu verbauen
- Beim Entfernen des GPS-Trackers werden Sie per Email informiert, dass der GPS-Tracker von der Maschine entfernt wurde.
- Hektargenaue Abrechnung beim Verleihen Ihres Pfluges, Ihrer Sämaschine oder anderer Geräte. Dadurch hat der Mieter Zeit und kann mit seinem Gerät, Bedienungskonform und verschleißarm arbeiten. Es kann auch die Geschwindigkeit zu einzelnen Zeitpunkten ausgelesen werden.

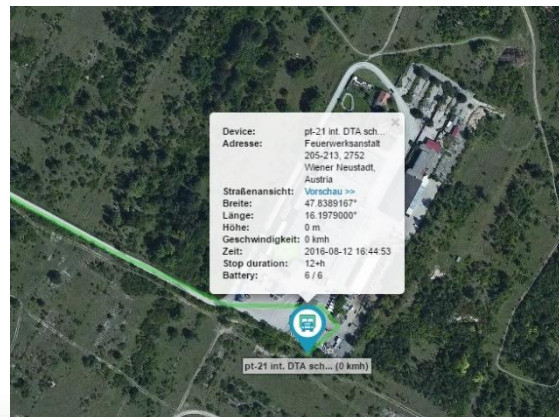


Funktionsweise des Altmann-GPS-Tracker

Der GPS Tracker ist etwas Einzigartiges, denn er dient zur Überwachung Ihrer Maschinen oder Ihres Fuhrparks. Ein GPS Tracker ist ein Endgerät, welches per GPS seinen eigenen Standort anhand von Koordinaten ermittelt und über GSM die Daten an unseren Server übermittelt. Dieser stellt Ihnen auf einer Karte da, wo sich ihr Gerät befindet. Mit dem PT-01b werden Sie jederzeit wissen, wo sich Ihre Maschinen befinden. Unser Ortungssystem ist ein Produkt aus den besten am Markt verfügbaren Komponenten.

Altmann-Live-Tracking-Plattform

Natürlich darf eine Live-Tracking Plattform nicht fehlen! Unsere Plattform bietet Ihnen die Möglichkeit in Echtzeit zu sehen, wo Ihre Geräte verwendet werden. Auch kann man bis zu 6 Monate rückwirkend sehen wo, wann und mit welcher Geschwindigkeit das getrackte Objekt genutzt wurde. Man sieht auch weitere Daten wie die aktuellen Koordinaten, die Adresse soweit verfügbar, die aktuelle Geschwindigkeit und den derzeitigen Akkuladestatus. Ebenfalls wird aufgezeigt, ob das Gerät zurzeit aktiv ist oder nicht. Denn steht das Gerät seit mindestens 5 Minuten geht der Tracker in den Schlafmodus über. Unter Anderem gibt es die Möglichkeit den GPS-Track auf Ihrem Computer zu speichern. Das bietet den Vorteil, dass Sie Ihre aufgezeichneten Daten langfristig einfacher verwalten können.



Flächen vermessen

Die gespeicherte Datei des Tracks öffnen Sie mit Programmen von einem 3. Anbieter wie z.B. Google Earth und können die Route des Gerätes vermessen. Dies funktioniert einfach und ist leicht zu handhaben. Man sieht die Route und die bewirtschafteten Felder, welche in der Farbe Rot aufscheinen. Mit Hilfe von Polygonen geht es sehr einfach Felder unterschiedlicher Formen zu vermessen (gelbe Linien in den Abbildungen unten). Somit erfolgt eine hektargenaue Abrechnung beim Verleihen Ihres Pfluges, Ihrer Sämaschine oder anderer Geräte.



Diese Bilder sind Ausschnitte aus der Altmann-GPS-Tracking-Plattform.

Mehr Informationen finden Sie unter: <http://www.altmann-gmbh.at/gps-tracking>